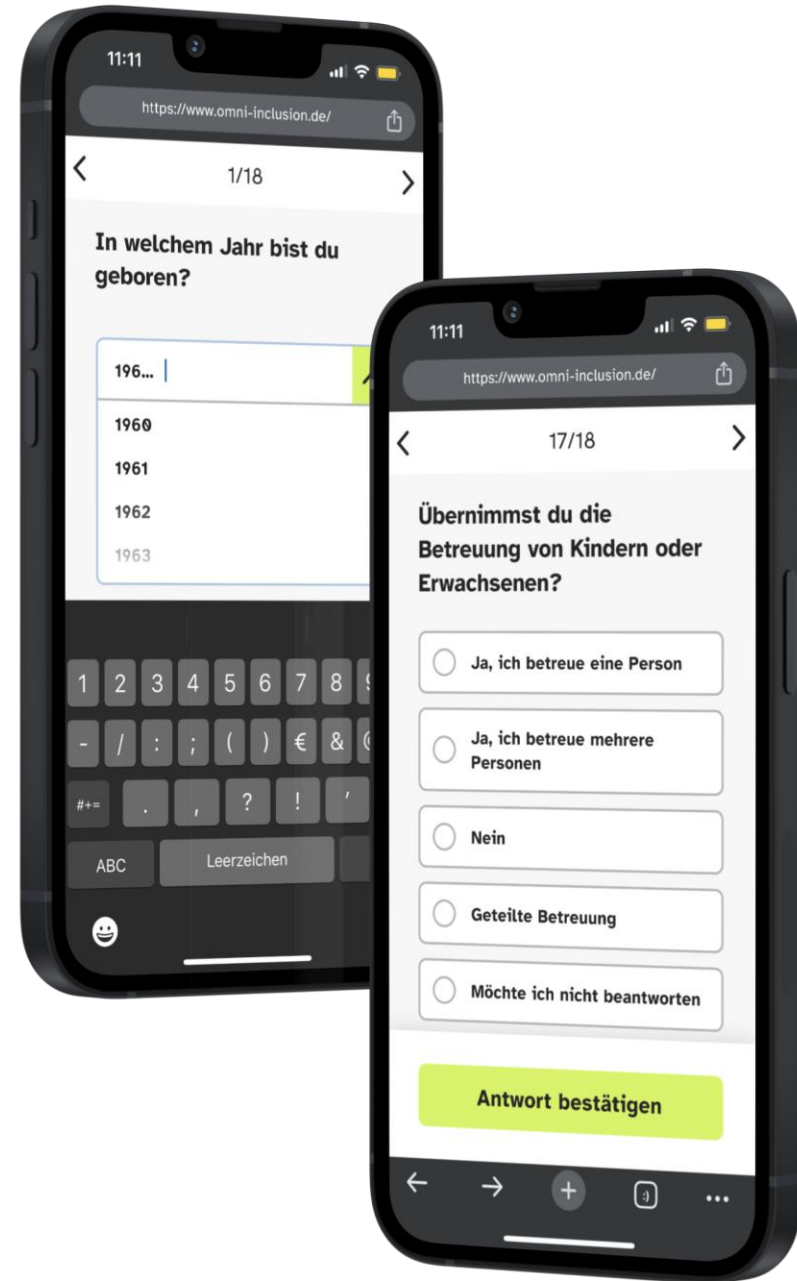


MO/N

# OMNI/ Inclusion Data



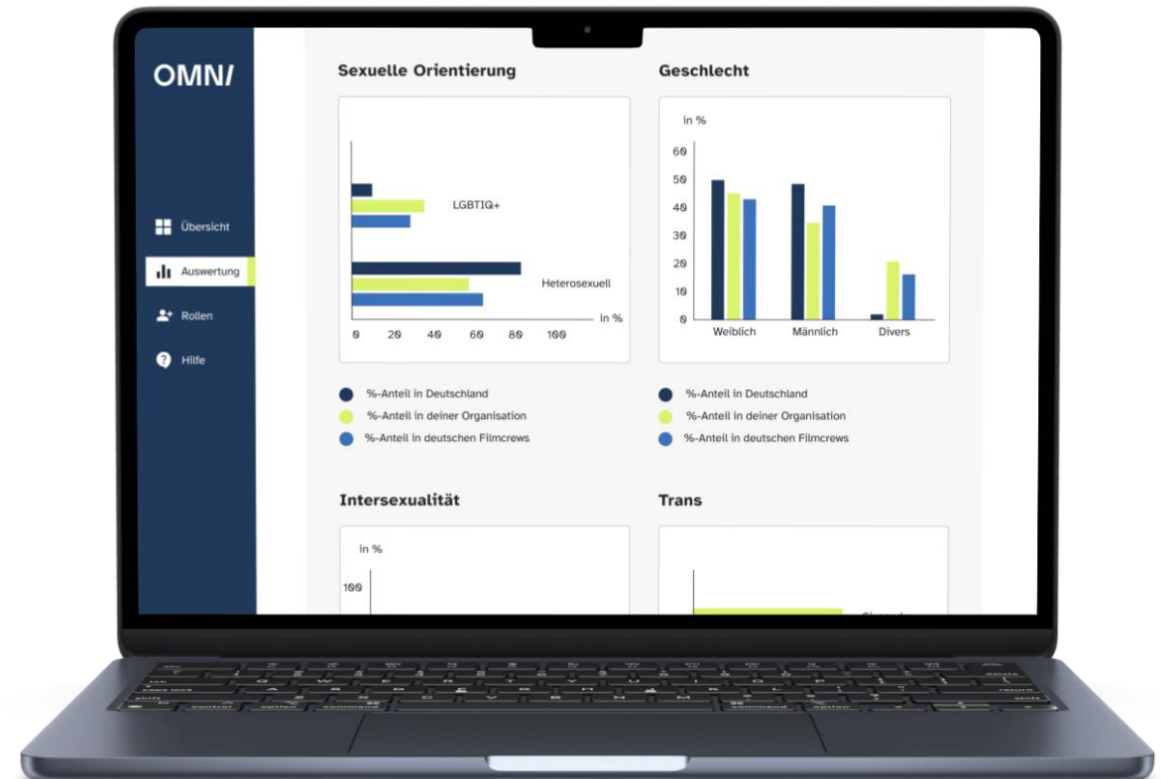
OMNI/

# Wie **divers** ist unsere Film- Film- und Medienlandschaft?



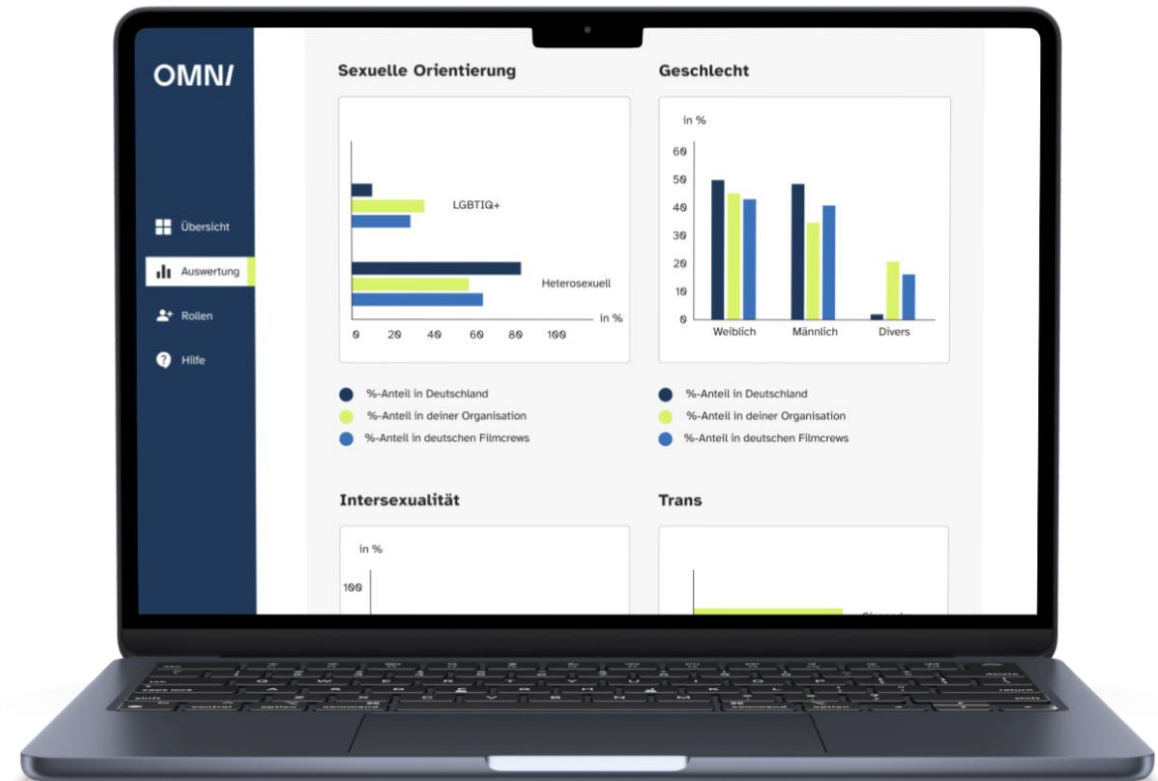
OMNI/

OMNI ist das „Messgerät“  
für **Diversität und  
Inklusion** in der deutschen  
Film- und TV Branche.



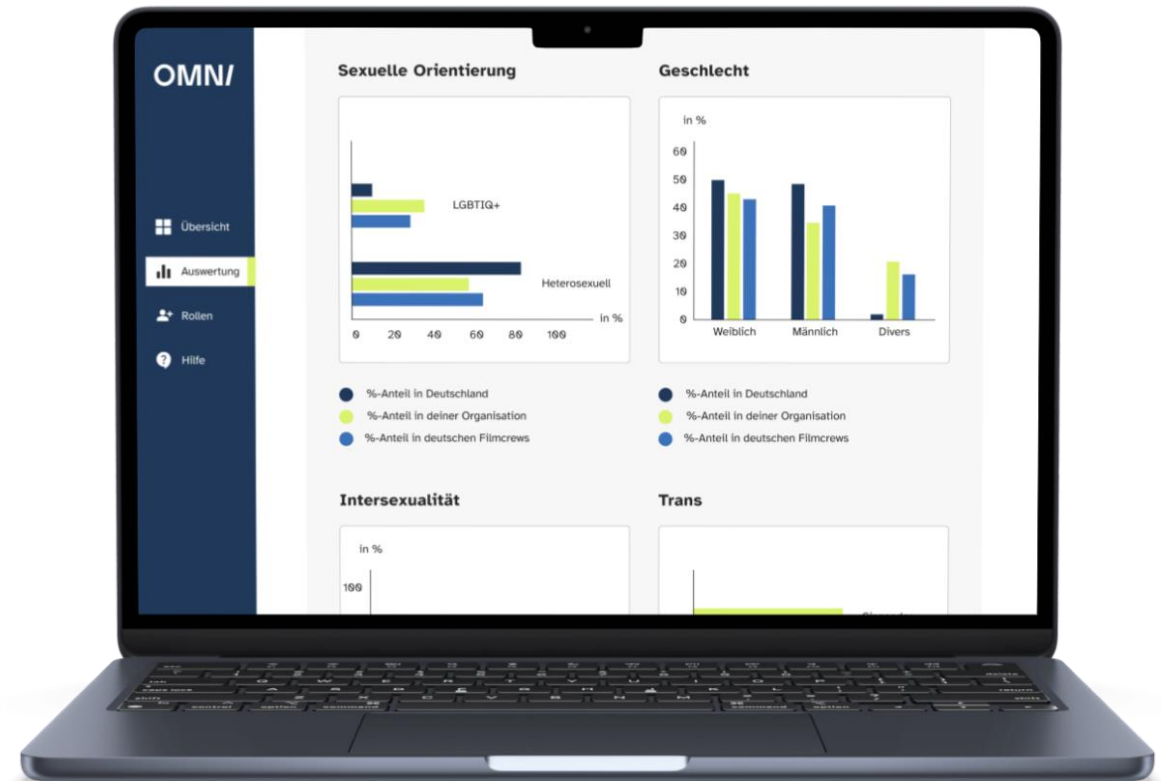
OMNI/

Als „Software as a Service“  
(SaaS) Plattform unterstützt  
OMNI die Branche und ihre  
Akteur\*innen im  
Diversitätsmanagement.



OMNI/

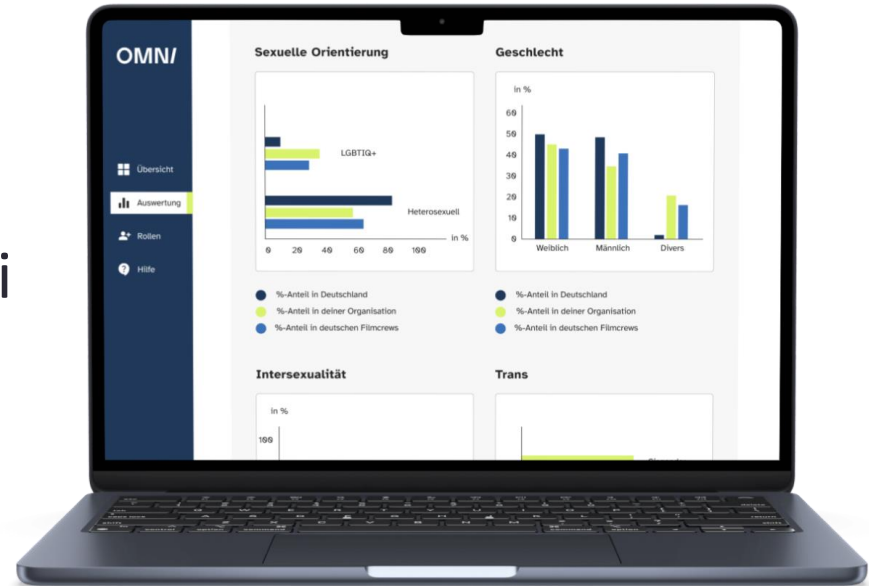
# OMNI ermöglicht evidenzbasierte Branchen- und Unternehmenssteuerung



OMNI/

OMNI

kann als **Branchenstandard** dabei helfen, Datenredundanzen zu vermeiden



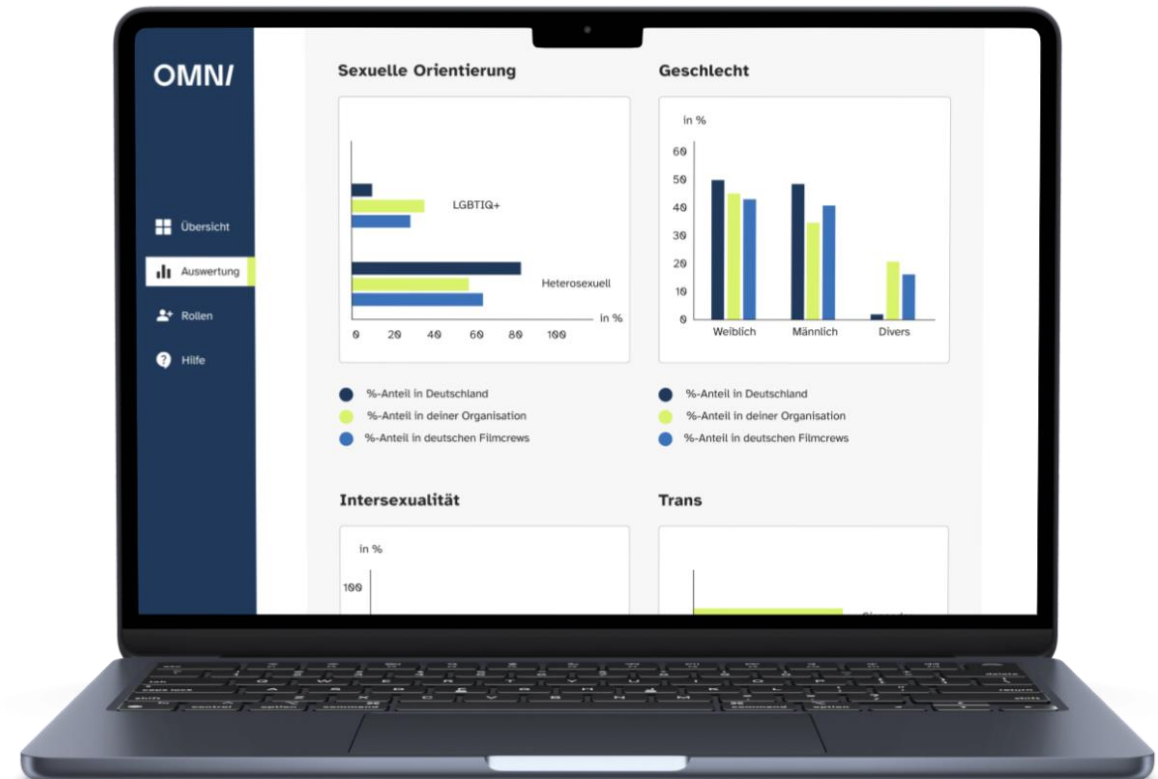
# OMNI/

Mit OMNI werden Daten **DSGVO-konform** direkt von **Cast & Crew** erhoben und der Branche **anonymisiert** zur Verfügung gestellt.

Dabei arbeiten wir gemeinsam mit The Everyone Project



The  
Everyone  
Project



# OMNI/

Behind OMNI

OMNI ist initiiert von MOIN und wird unterstützt durch einen großen **Fachbeirat** aus der Branche.

Das Hauptteam besteht aus:

MOIN

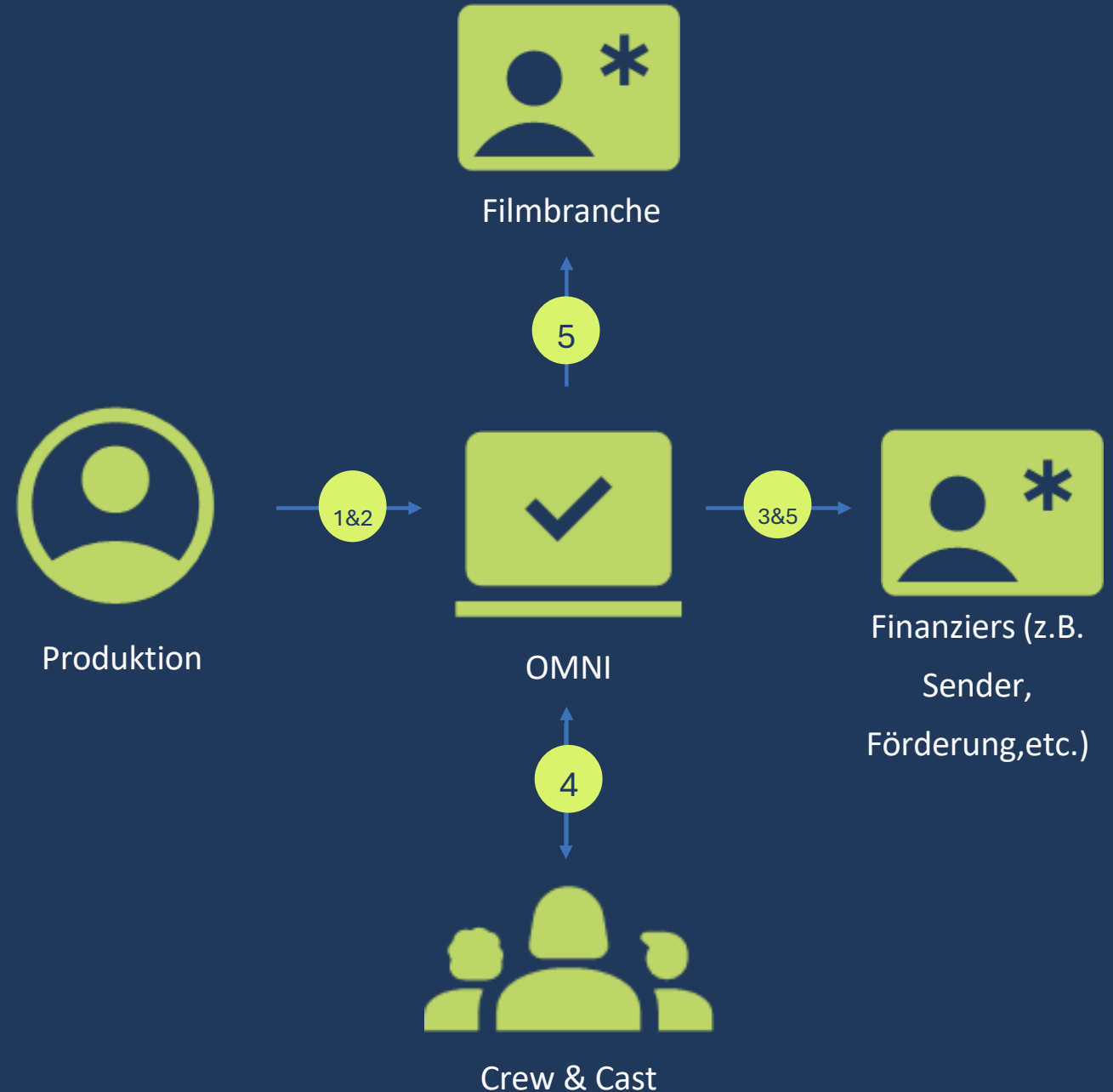




# OMNI/

How?

- 1** Produktionsunternehmen erhält Einladung, z.B. durch Förderung oder Sender
- 2** Produzent\*in erstellt ein Projekt und lädt Crew & Cast-Liste ins OMNI-Tool hoch,
- 3** Sender/Förderung schaltet frei
- 4** Crew & Cast füllen schnell und einfach die Umfrage aus
- 5** Auswertungen werden generiert



OMNI/

What?

# Welche Daten erhebt OMNI?

Themen der Umfrage

Geschlecht/sexuelle Orientierung

Sozio-demographischer Hintergrund

Inklusion

Projektdaten,  
wie Typ, Erstausspielung,  
Gattung, Budget

Rolle im Team  
sortiert nach Führungsposition  
oder ausgewählten Jobs, wie  
Regie

OMNI/

What?

# Welche Daten erhebt OMNI?

Alter

Care-Verpflichtungen

Bundesland

Sexuelle Orientierung

Bildungshintergrund

Religion

Migrationshintergrund

Staatsangehörigkeit

Geschlechtsidentität

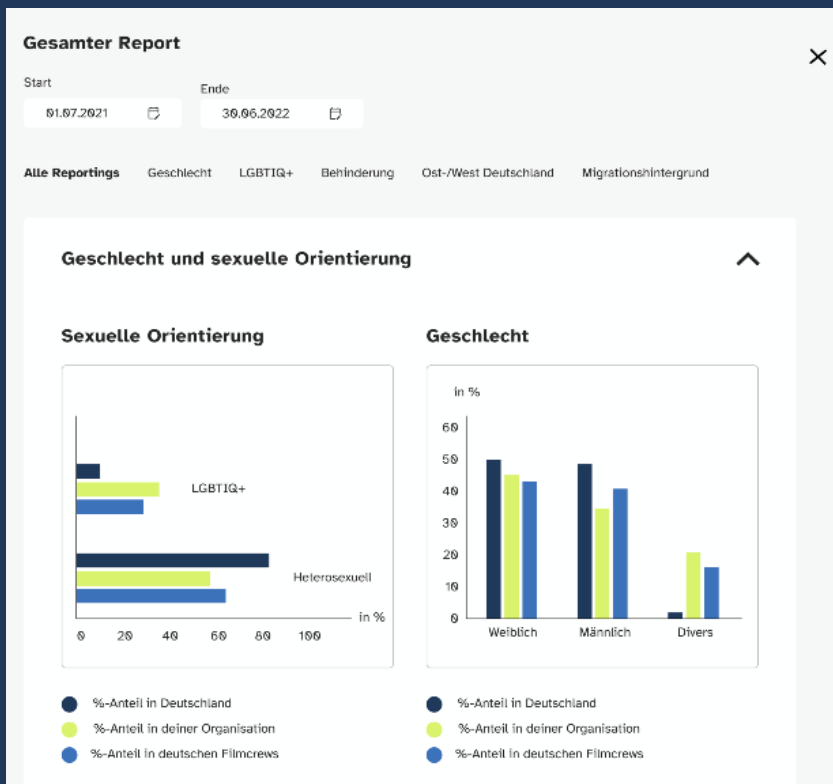
Diskriminierungserfahrungen

Behinderung/Beeinträchtigung

OMNI/

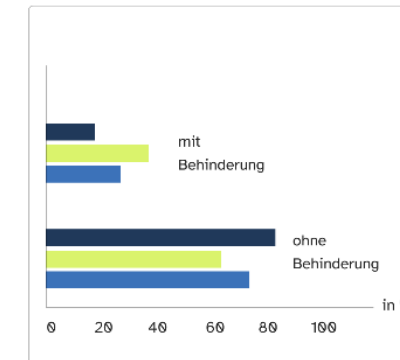
Followed by

# Individuelle Reports



Alle Reportings | Geschlecht | LGBTIQ+ | **Behinderung** | Ost-/West Deutschland | Migrationshintergrund

#### Behinderung

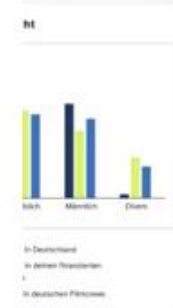


Legend: %-Anteil in Deutschland (dark blue), %-Anteil in deiner Organisation (light green), %-Anteil in deutschen Filmcrews (medium blue)

OMNI/

Followed by

**Dynamische Auswertungen**  
der eigenen Projekte und  
jährliche **Vielfaltsreports** für  
die Branche



**In welchem Bundesland bist du zur Schule gegangen?**

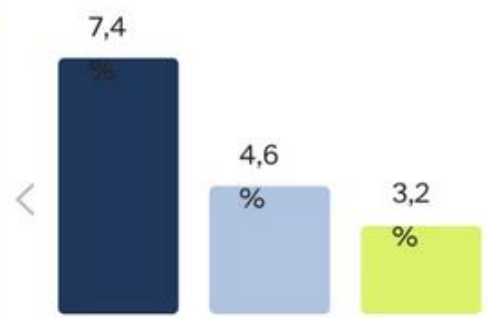
Du kannst mehrere Antworten auswählen.

Bundesland

Außerhalb Deutschlands X

**Report preview**

- % in Germany
- % in German film crews
- % in your production



**LGBTQAI+**



# OMNI/

## Datenschutzkonzept

### 1. Ausgangspunkt: datenschutzkonforme Verarbeitung sensibler personenbezogener Daten

Die für das Projekt „OMNI“ im Rahmen der Umfragen erhobenen abgefragten Angaben der teilnehmenden sind so genannte sensible personenbezogene Daten. Sie werden automatisiert verarbeitet, so dass die Datenschutzgrundverordnung und das Bundesdatenschutzgesetz sowie die Landesdatenschutzgesetze anwendbar sind.



# OMNI/

## Datenschutz

### 2. Grundprinzip: Einwilligung der Teilnehmenden

Für den datenschutzkonformen Betrieb der OMNI-Plattform muss eine wirksame (also insbesondere ausdrückliche, informierte, freiwillige und widerrufliche) Einwilligung der betroffenen Teilnehmenden erhoben werden. Unmittelbar nach der Auswertung der Antworten werden die Daten wirksam anonymisiert.



# OMNI/

## Datenschutz

### 3. datenschutzrechtliche Verantwortlichkeit: MOIN als Betreiberin

Die Verarbeitung der Daten liegt derzeit in der Verantwortlichkeit der MOIN Filmförderung Hamburg Schleswig-Holstein als Betreiberin der OMNI-Plattform. Technischer Dienstleister (Auftragsverarbeiter) für den Betrieb ist The Everyone Project mit Sitz in Irland, die Umfragedaten verbleiben so im Europäischen Wirtschaftsraum.





# OMNI/

## Datenschutz

### 4. Gewährleistung der Freiwilligkeit durch Anonymität der Teilnahme

Eine besondere Herausforderung bei der Sicherstellung der Wirksamkeit der erhobenen Einwilligung ist die Gewährleistung der Freiwilligkeit. Dies bedeutet, dass sich Teilnehmende unter keinen Umständen in einer Situation befinden dürfen, in der sie nicht vollkommen frei über die Beantwortung der Umfrage entscheiden können. Deswegen können Produktionen nicht sehen, ob bestimmte Mitglieder von Cast und Crew an der Umfrage teilgenommen haben oder nicht.



# OMNI/

## Datenschutz

### 5. Keine Weitergabe von Daten an Dritte (außer zu Forschungszwecken)

Die Weitergabe der Umfragedaten erfolgt nur, soweit diese bei der Auswertung wirksam anonymisiert wurden. Die Analyse der Daten durch die Filmuniversität Babelsberg zu Forschungszwecken ist von der Einwilligung der Teilnehmenden ausdrücklich abgedeckt.



# OMNI/

## Datenschutz

### 6. Datenschutzfolgenabschätzung

Vor Inbetriebnahme der OMNI-Plattform wurde insbesondere wegen der Verarbeitung sensibler Daten eine förmliche Datenschutzfolgenabschätzung (DSFA) durchgeführt, welche die durch die Datenverarbeitung entstehenden Risiken für die Betroffenen identifiziert hat und darauf aufbauend bewertet, ob die getroffenen Maßnahmen zur Datensicherheit ausreichend sind (Art. 35 DSGVO).



# OMNI/

## Datenschutz

### 7. geplante Zertifizierung der Datenschutz-Konformität

Schließlich ist eine – freiwillige und nicht-förmliche – Zertifizierung (Audit) der Datenschutzkonformität der OMNI-Plattform geplant.



OMNI/

## OMNI ist immer



freiwillig



Datenschutz  
nach DSGVO



schnell



sicher

OMNI/

# Interviewstudie

Die OMNI Pilotphase lief von März – September 2024

Durchführung Begleitstudie Juni - September 2024:  
Team **Prof. Dr. Skadi Loist**, Lucy Pizaña & Dr. Martha Ehrich,  
Filmuniversität Babelsberg KONRAD WOLF

Mehrstufige Auswertung der Pilotphase bzgl. des **Workflows**  
des OMNI Inclusion Data Tools und der **Akzeptanz** in der  
Branche

Der Report zur Begleitstudie ist hier zu finden:

<https://doi.org/10.60529/422>



FILMUNIVERSITÄT  
BABELSBERG  
KONRAD WOLF

*“Das ist ein Thema, das muss quasi von oben nach unten gesteuert werden, um zu sagen, hey Leute, das ist wichtig, ihr müsst euch die Zeit dafür nehmen.” ~ Interviewte\*r 8*

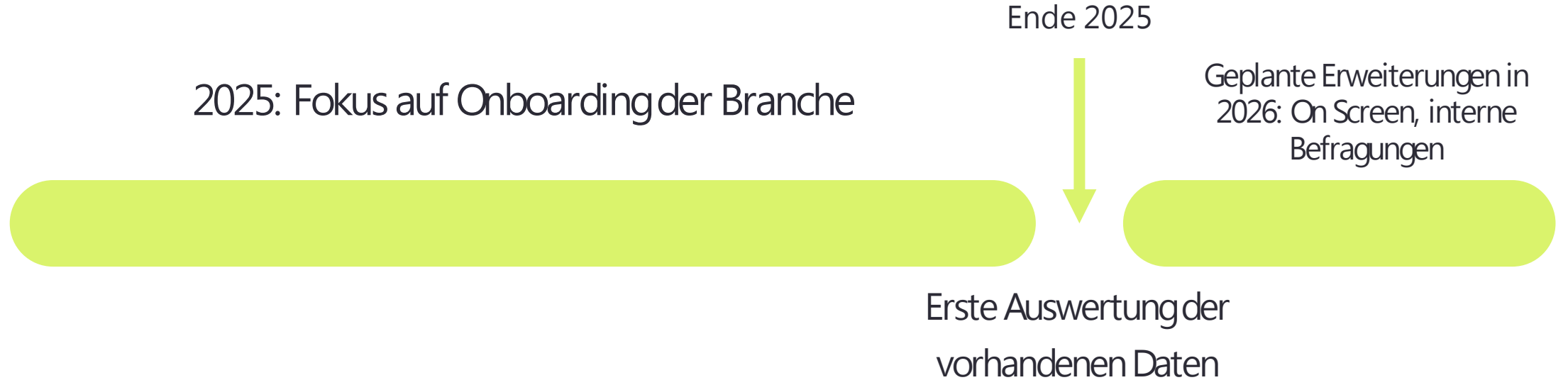
# OMNI/

## Auszug Pressespiegel 2025

- The Spot Media & Film: Gastbeitrag Helge Albers: [Diversität braucht Daten: Warum OMNI die Branche verändern kann](#)
- Blickpunkt:Film: Bericht OMNI Pressegespräch [OMNI Inclusion Data: Diversität messen statt vermuten](#)
- Instagram: [@omni\\_inclusion](#)
- LinkedIn: [OMNI Inclusion Data](#)



# Timeline





MO/N

# OMNI/ Inclusion Data

